



Disc Golf Occitanie Tour #2 - Sauveterre de rouergue (12)

La seconde manche du Disc Golf Occitanie Tour (DGOT) Championnat Régional de la Ligue saison 2022/2023 se déroulera à Sauveterre-De-Rouergue (Aveyron - 12) , le dimanche 30/04/2023.

Organisation :

Le DGOT #2 est un tournoi PDGA C-tier, organisé par le club de **Youltima Disc Golf de la MJC RODEZ**. Il peut accueillir **72** joueurs au maximum.

Les joueurs inscrits devront régler leur inscription au QG au plus tard à 08h00 le 30/04/2023. Il n'est pas prévu d'attendre les participants retardataires pour le bon déroulement du tournoi.

**La ligue et le club organisateur prêteront gracieusement
des disques aux joueurs n'en possédant pas.**

L'organisateur se réserve le droit de modifier le parcours avant ou pendant l'événement en fonction de l'affluence, des conditions météorologiques, etc...

L'organisation se réserve le droit de modifier l'horaire du début des rondes 1 et 2.

L'organisation du tournoi répond aux conditions d'organisation stipulées dans l'annexe 9 "Règlement des compétitions de Disc Golf" du règlement intérieur FFFD, puis du manuel compétition PDGA, et applique les dernières règles du jeu PDGA en vigueur.

Direction de Tournoi :

Directeur de Tournoi : Sylvère RIBREAU : 06 71 11 02 73 - ribrok@gmail.com

Restrictions :

Interdiction de consommer de l'alcool sur le parcours pendant les rondes, pour les joueurs.

Pour rappel, la consommation de stupéfiants est interdite en France sous quelque forme que ce soit sur le parcours pendant les rondes et aux abords du QG.

Une tenue correcte est exigée (chaussures fermées, tee-shirt etc..)

Format :

Le tournoi se déroule sur 2 manches de 18 trous en shot gun. Les manches 1 et 2 seront jouées sur les trous 1 à 18. Tous les trous seront auparavant disponibles pour une reconnaissance.

Inscriptions

Les inscriptions au tournoi se font, au préalable, sur Disc Golf Métrix .

A ce sujet, nous vous demandons de bien vouloir vous munir de votre téléphone portable avec connexion internet afin qu'au moins un joueur par groupe puisse prendre les scores sur DG Metrix (opérateur SFR uniquement sur le site).

Les frais d'inscription :

- 5€ pour tout joueur licencié FFFD DG/PDGA de la ligue
- 7€ pour les joueurs autres ligues FFFD DG/PDGA
- 12€ pour les joueurs non licenciés FFFD Disc golf (licence temporaire)

Tous les joueurs/joueuses non licenciés devront se munir, obligatoirement, d'une licence temporaire et **d'un certificat médical pour l'activité Disc Golf en compétition (cf. Annexe Certificat Médical).**

Ils devront fournir : photo du visage (selfie), nom, prénom, adresse, date de naissance, nationalité et email avant **la date limite du mardi 20 avril à 22h.**

Une demande de licence temporaire devra être réglée, quel que soit le motif d'un éventuel désistement si le club organisateur a engagé des frais.

Date limite d'inscription pour les joueurs/joueuses FFFD/PDGA : jeudi 27 avril à 22h

Certificat médical

Pour les demandes de licences temporaires, voici un certificat type à faire remplir par votre médecin avec la case **compétition impérativement cochée** et datant de moins d'1 an :

Certificat Médical

Je soussigné(e) Docteur
certifie avoir examiné ce jour Mr, Mme, Mlle
né(e) le/...../....., et n'avoir constaté aucune contre-indication apparente à la
pratique des **activités sportives** : **en loisir**

en compétition

Nombre de cases cochées : ____

Fait à	Cachet du médecin <small>(OBLIGATOIRE avec N° RPPS)</small>	Signature	Date

De plus, je certifie avoir constaté ce jour que Mr, Mme, Mlle
ne présente ce jour aucune contre-indication
apparente à la pratique de :

Ultimate Frisbee

Disc Golf

Guts

Surclassé(e)

Surclassé(e)

Surclassé(e)

Pratique dans la catégorie immédiatement supérieure.

Doublement Surclassé(e)

Doublement Surclassé(e)

Doublement Surclassé(e)

Pratique dans la catégorie au-dessus de la catégorie immédiatement supérieure

Nombre de cases cochées : ____

Fait à	Cachet du médecin <small>(OBLIGATOIRE avec N° RPPS)</small>	Signature	Date

Les licenciés(es) souhaitant obtenir une licence avec surclassement ou intégrer le Pôle France doivent
présenter un certificat de non contre-indication à la pratique sportive datant de moins d'un an.

Les certificats médicaux ont une validité de 3 ans, les joueurs/joueuses non licenciés qui ont fourni
un certificat médical pour les compétitions de l'an dernier, pourront simplement remplir le
questionnaire de santé, puis compléter et signer l'attestation de santé.

PROGRAMME

Samedi 29 avril à 14 h :

Parcours ouvert pour reconnaissance

Dimanche 30 avril :

07h15 – Inscriptions

08h00 – Fin des inscriptions

08h30 – Meeting

08h40 – Cartes de scores

09h00 – Départ 1ère ronde

12h00 – Pause déjeuner

13h30 – Cartes de scores

13h45 – Départ 2ème ronde (1h après le dépôt de la dernière carte de score)

16h30 – Résultats et remise de prix.

L'organisation se réserve le droit de modifier l'horaire du début de la ronde 2.

Repas :

Chaque joueur apporte son repas.

Closest To the Pin :

Le tarif optionnel est de 1€ par personne. Le CTP se joue sur le trou 17. Il y aura 1 lot pour le gagnant des 2 manches.

Ace :

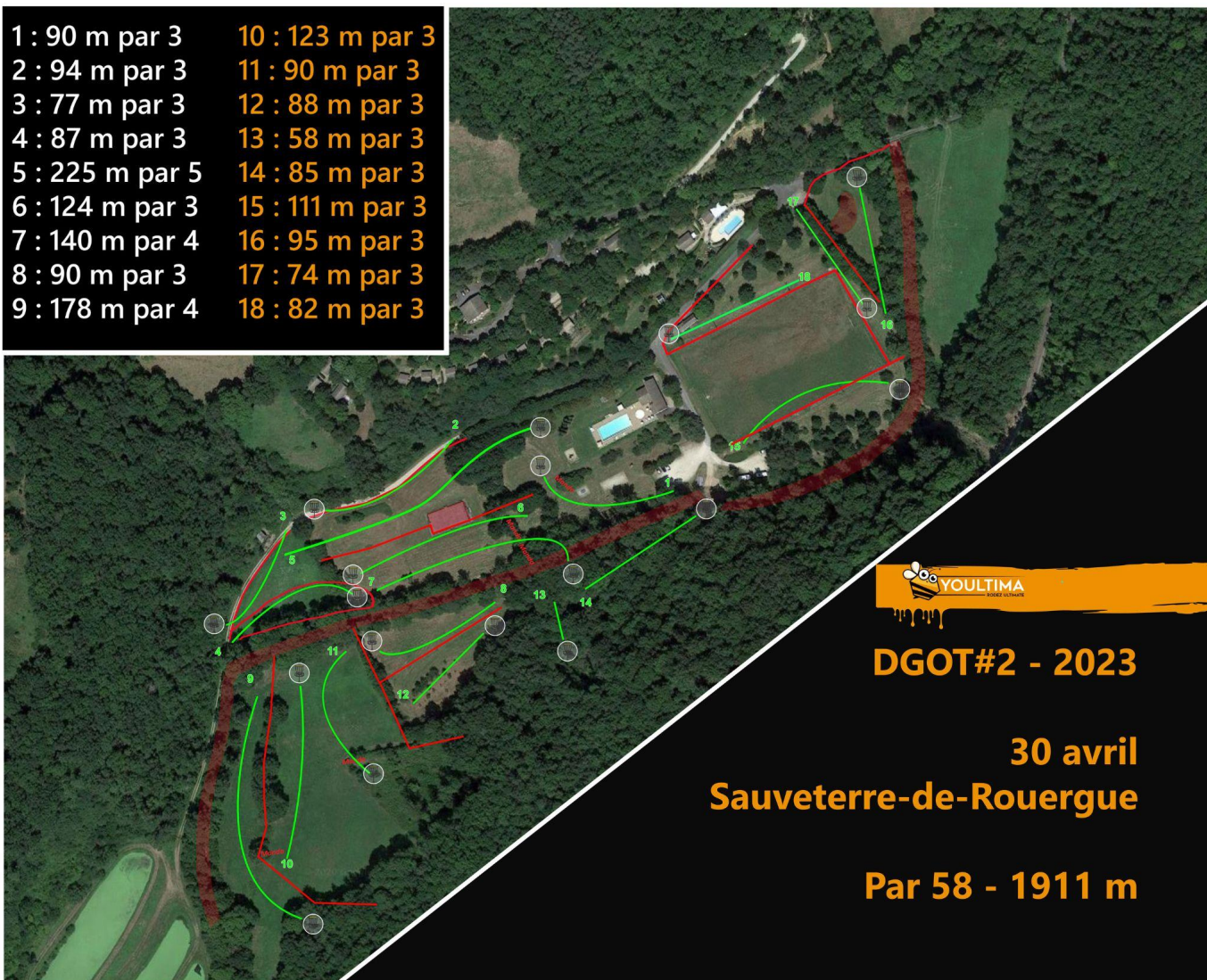
Le tarif optionnel est de 1€ par personne. Le joueur qui aura effectué un Ace (All In One) sur le parcours gagnera la somme correspondant à la mise totale. En cas d'ex aequo, la somme sera partagée entre les joueurs. Si aucun ace n'est fait pendant ce tournoi, la somme sera remise en jeu lors du prochain tournoi.

La mort subite :

Il y aura mort-subite pour la 1ère place de chaque catégorie en cas d'égalité. Elle se jouera sur les trous 15, 16 et puis "Closest to the pin" sur le trou 17 si l'égalité persiste.

PLAYER BOOK

1 : 90 m par 3	10 : 123 m par 3
2 : 94 m par 3	11 : 90 m par 3
3 : 77 m par 3	12 : 88 m par 3
4 : 87 m par 3	13 : 58 m par 3
5 : 225 m par 5	14 : 85 m par 3
6 : 124 m par 3	15 : 111 m par 3
7 : 140 m par 4	16 : 95 m par 3
8 : 90 m par 3	17 : 74 m par 3
9 : 178 m par 4	18 : 82 m par 3



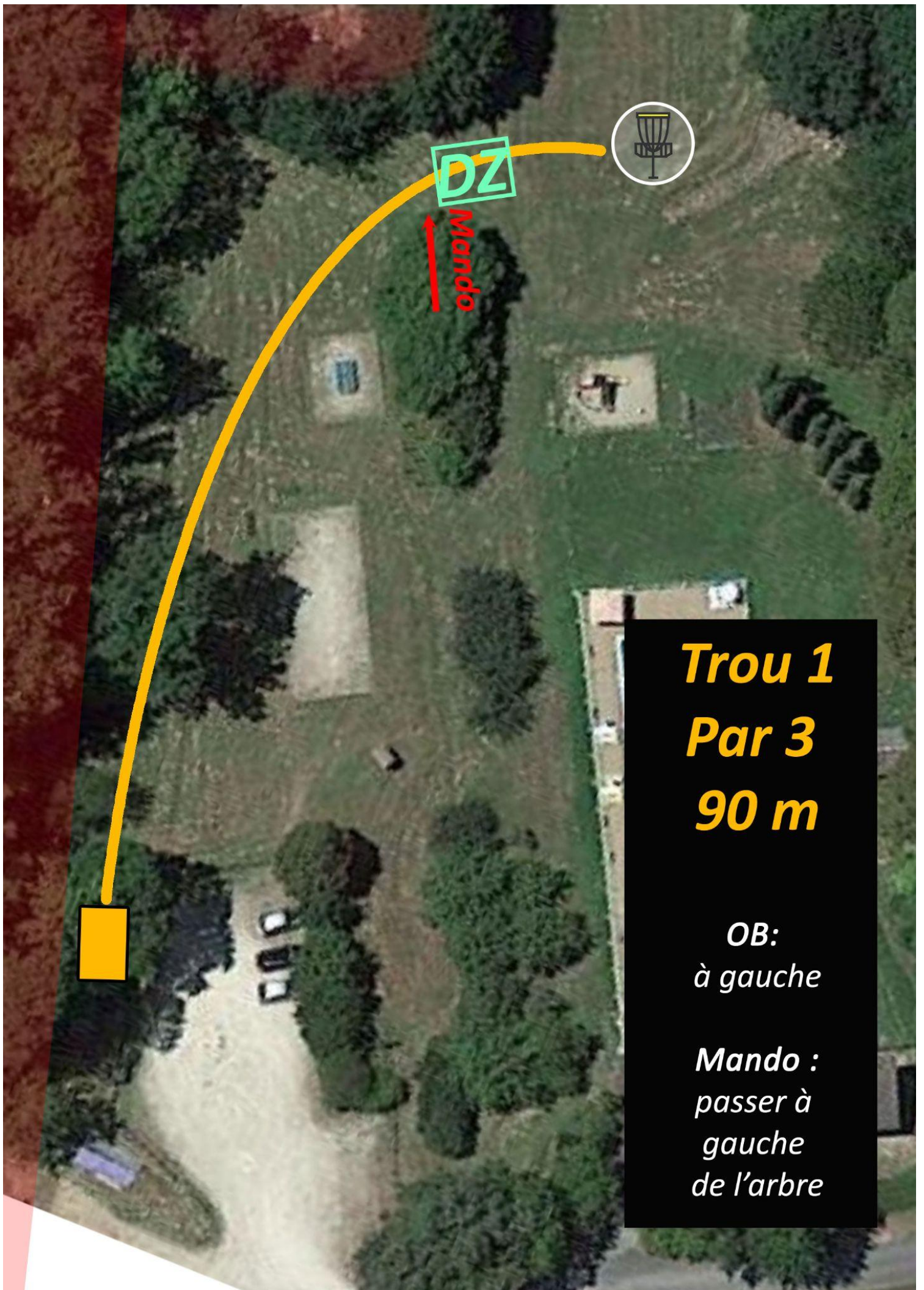
YOULTIMA

DGOT#2 - 2023

30 avril
Sauveterre-de-Rouergue

Par 58 - 1911 m

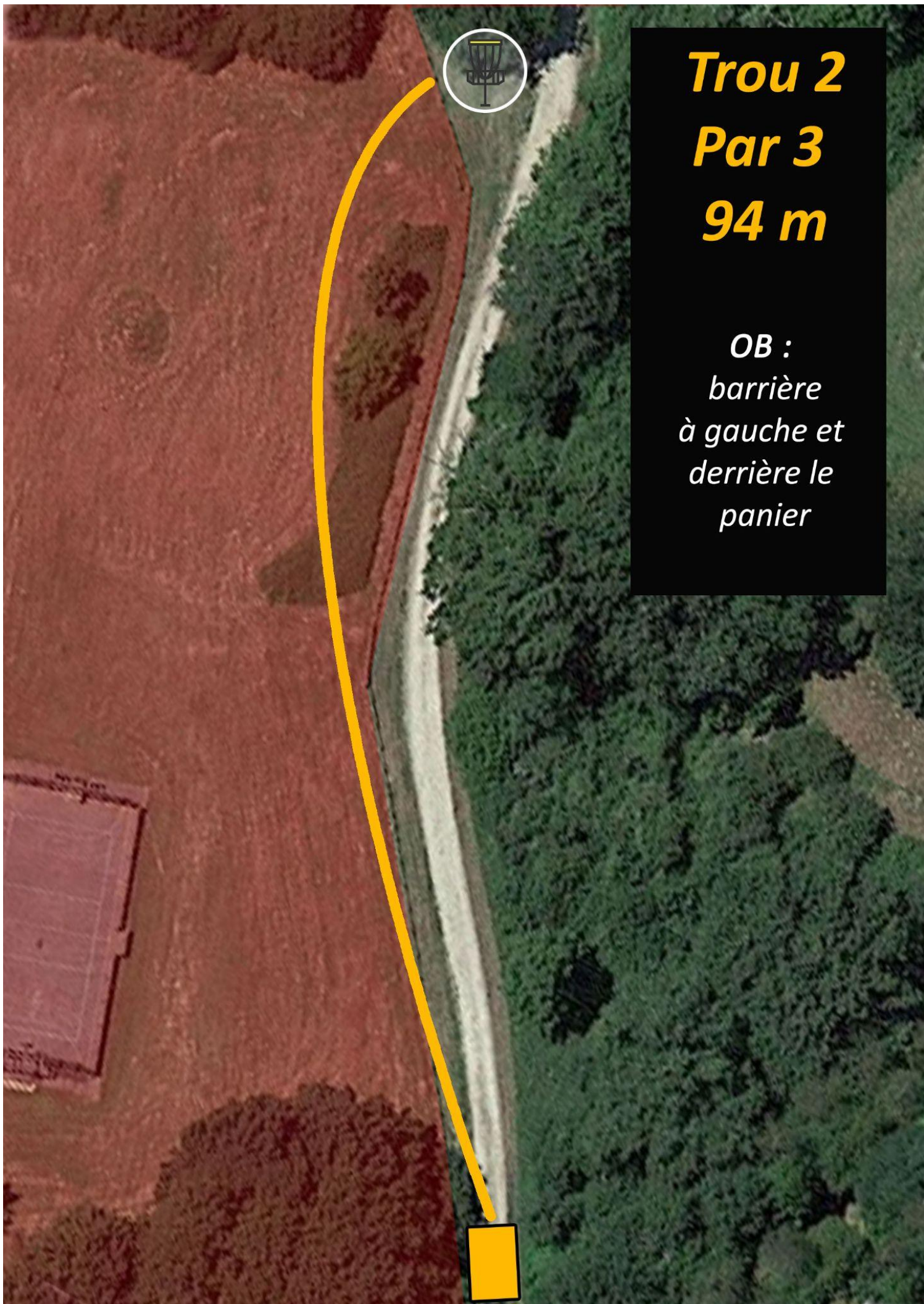
N°	Par	Distance (m)	Commentaire
1	3	90	OB : Ruisseau + Buisson au fond avant le virage Mando : Passer à gauche du dernier arbre de la haie
2	3	94	OB : A gauche de la barrière et derrière la corbeille
3	3	77	OB : Tout le dévers à gauche du chemin et derrière la corbeille
4	3	87	OB : Le ruisseau et la ligne délimitée par des drapeaux du départ jusque derrière la corbeille. (Attention, arrivée du 6 et départ du 7 à proximité)
5	5	225	OB : à gauche de la barrière, city stade et le fairway du 6 Mando : Triple - Passer entre les deux arbres et sous la corde
6	3	124	OB : Fairway des trous 5,7 et 4 et City Stade
7	4	140	OB : Fairway du 6 et du 1 + Ruisseau Mando : Passer entre les deux arbres
8	3	90	OB : Ruisseau, Fairway du 12 et derrière la corbeille
9	4	178	OB : Ruisseau et Fairway du 10 Mando : Passer à droite de l'arbre
10	3	123	OB : Fairway du 9 et ruisseau
11	3	90	Mando : Passer à droite de l'arbre
12	3	88	OB : Fairway du 8
13	3	58	RAS
14	3	85	OB : Le ruisseau et au delà
15	3	111	OB : Stade et le ruisseau
16	3	95	OB : Ruisseau + Fairway du 17 et Bush à gauche devant la corbeille
17	3	74	OB : Stade + Fairway du 16
18	3	82	OB : Stade, route et derrière la corbeille



**Trou 1
Par 3
90 m**

*OB:
à gauche*

*Mando :
passer à
gauche
de l'arbre*



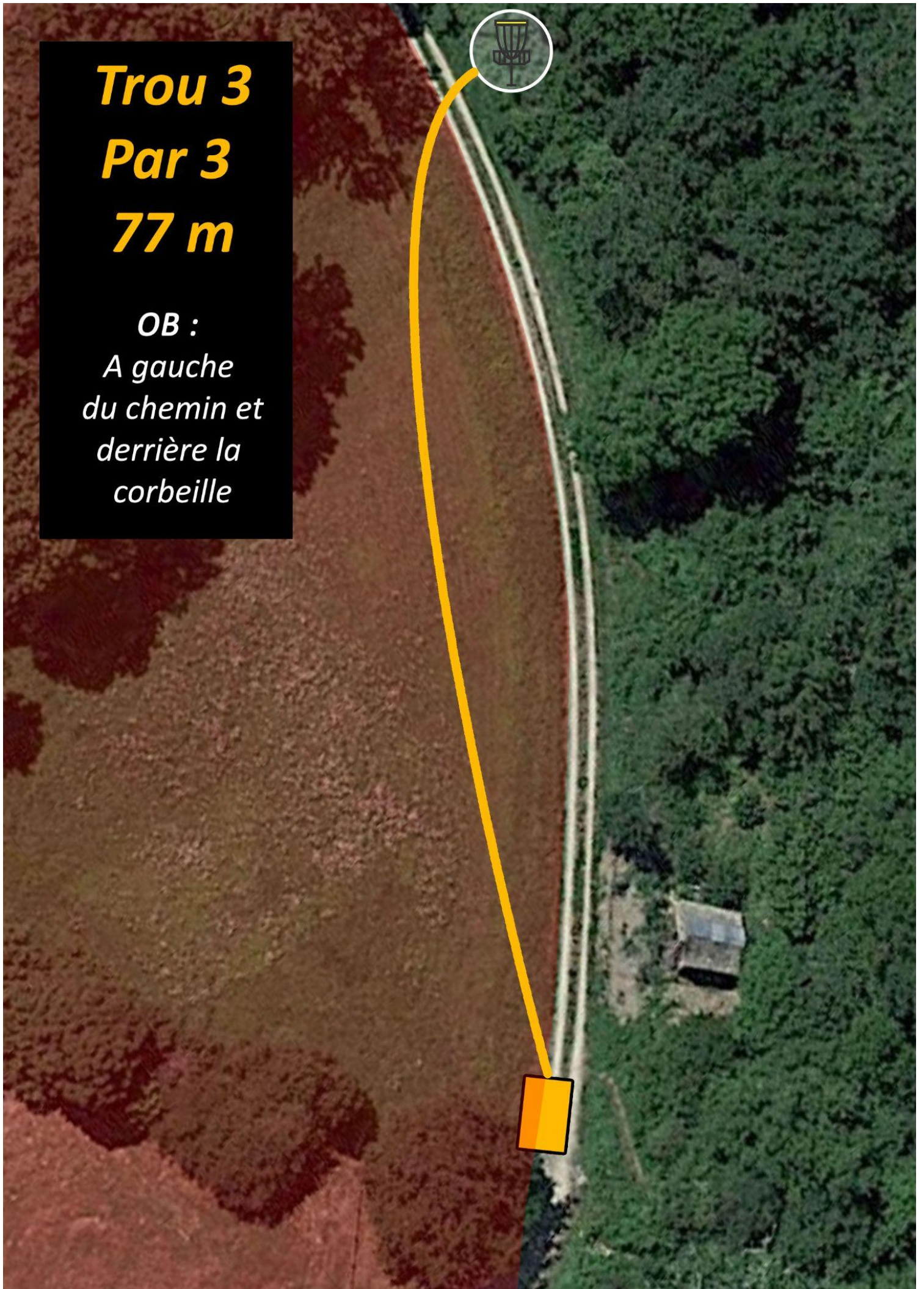
Trou 2
Par 3
94 m

OB :
barrière
à gauche et
derrière le
panier



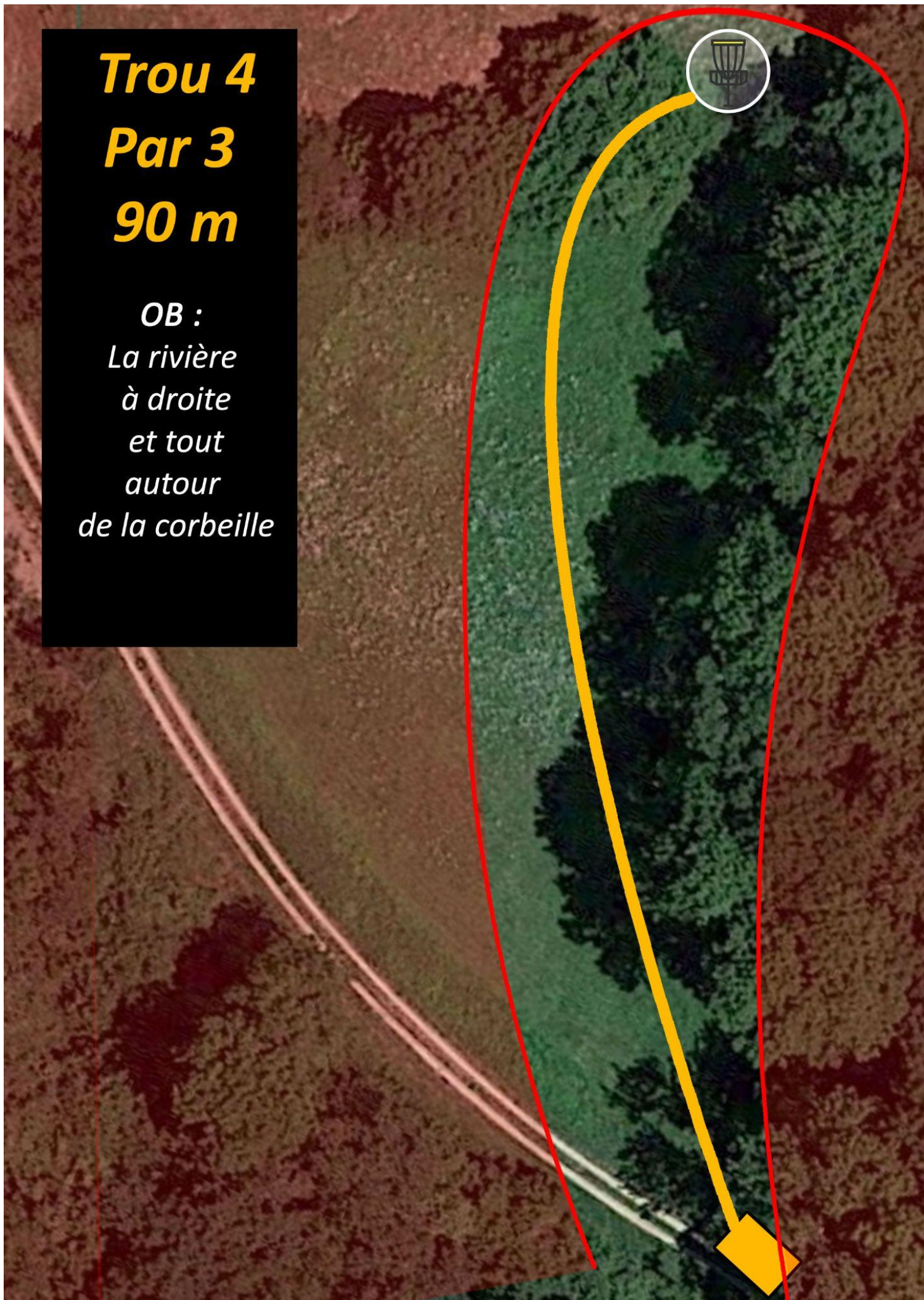
Trou 3
Par 3
77 m

OB :
*A gauche
du chemin et
derrière la
corbeille*



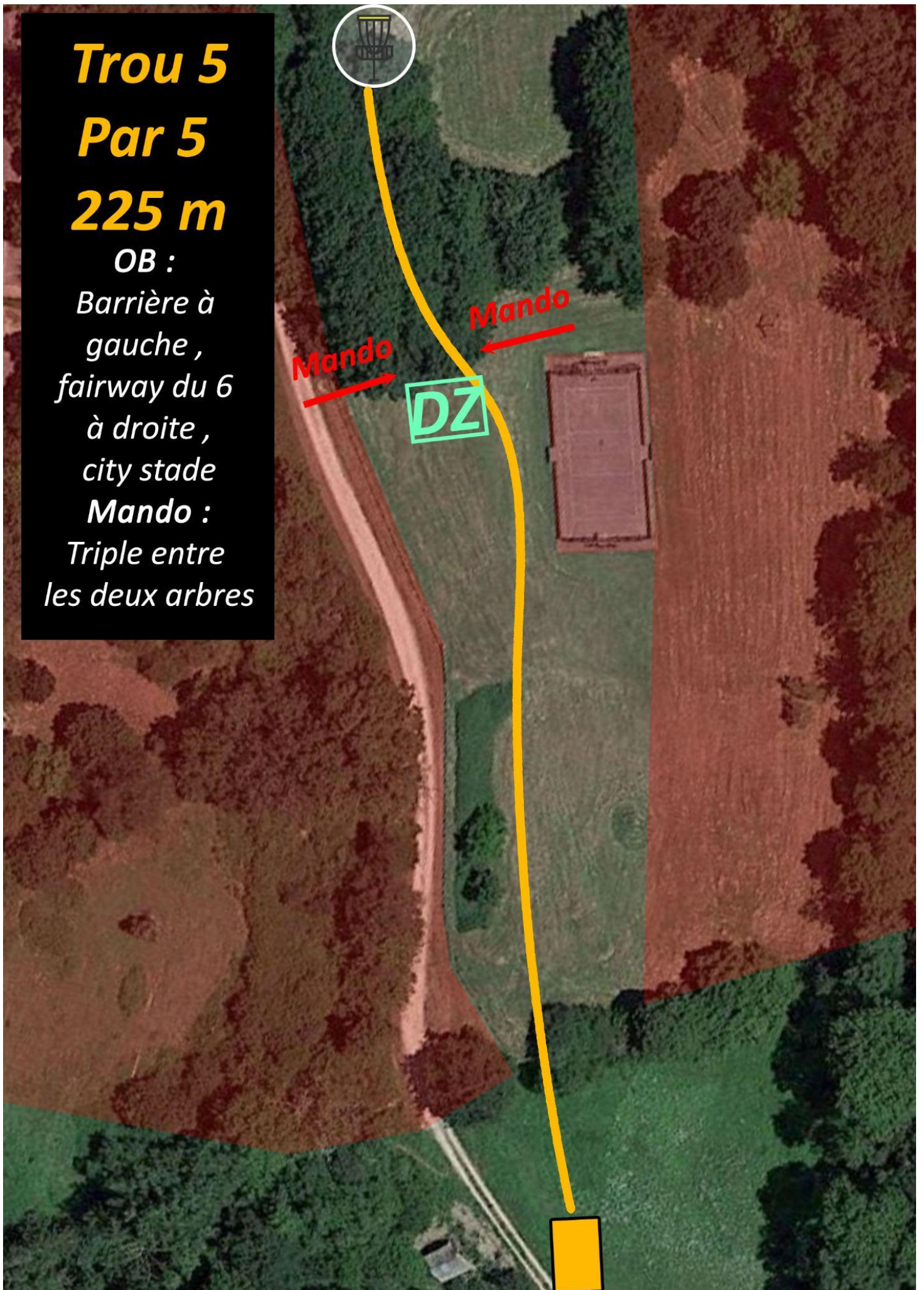
Trou 4
Par 3
90 m

OB :
*La rivière
à droite
et tout
autour
de la corbeille*



Trou 5
Par 5
225 m

OB :
Barrière à gauche,
fairway du 6 à droite,
city stade
Mando :
Triple entre les deux arbres





Trou 6
Par 3
124 m

OB :
Fairways des trous 5, 7 et 4 sur les côtés, City stade, Derrière la corbeille

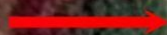
Trou 7 Par 4 140 m

OB :
la rivière
à droite, les
fairways
du 1 et 6

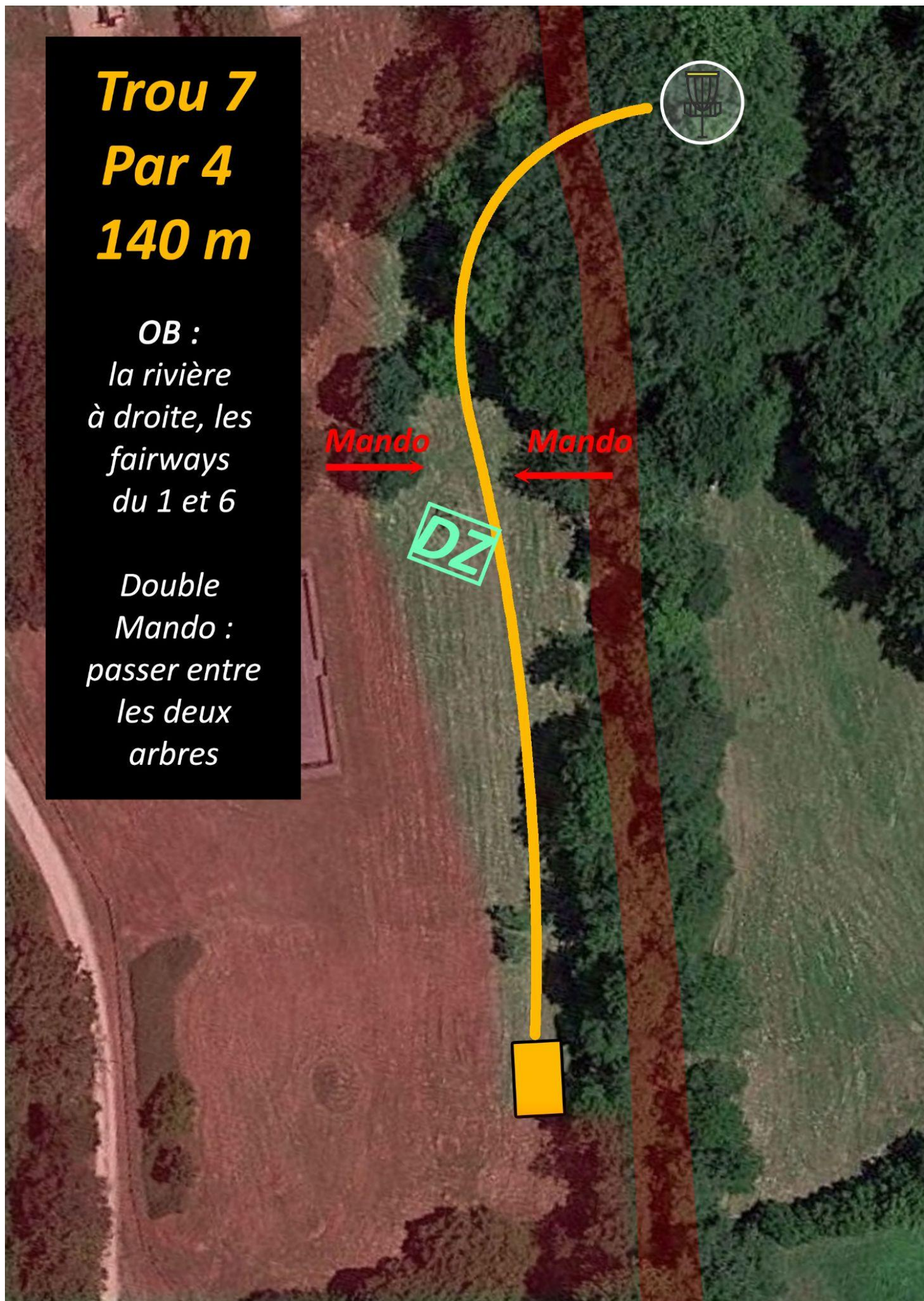
**Double
Mando :**
passer entre
les deux
arbres



Mando



Mando



Trou 8
Par 3
90 m

OB :
*la rivière
à droite,
le fairway du 12
et derrière
la corbeille*



Le Lézer





Mando



**Trou 9
Par 4
178 m**

OB :
rivière
à droite et
fairway du
10 à gauche

Mando :
passer à
droite de
l'arbre



Trou 10
Par 3
123 m

OB :
fairway du 9
à gauche et
rivière
derrière





Mando

DZ

Trou 11
Par 3
90 m

OB :
à gauche

Mando :
passer à droite de l'arbre

Trou 12
Par 3
88 m

OB :
fairway du 8
à gauche



Trou 13
Par 3
58 m

*Pas de règle
particulière*



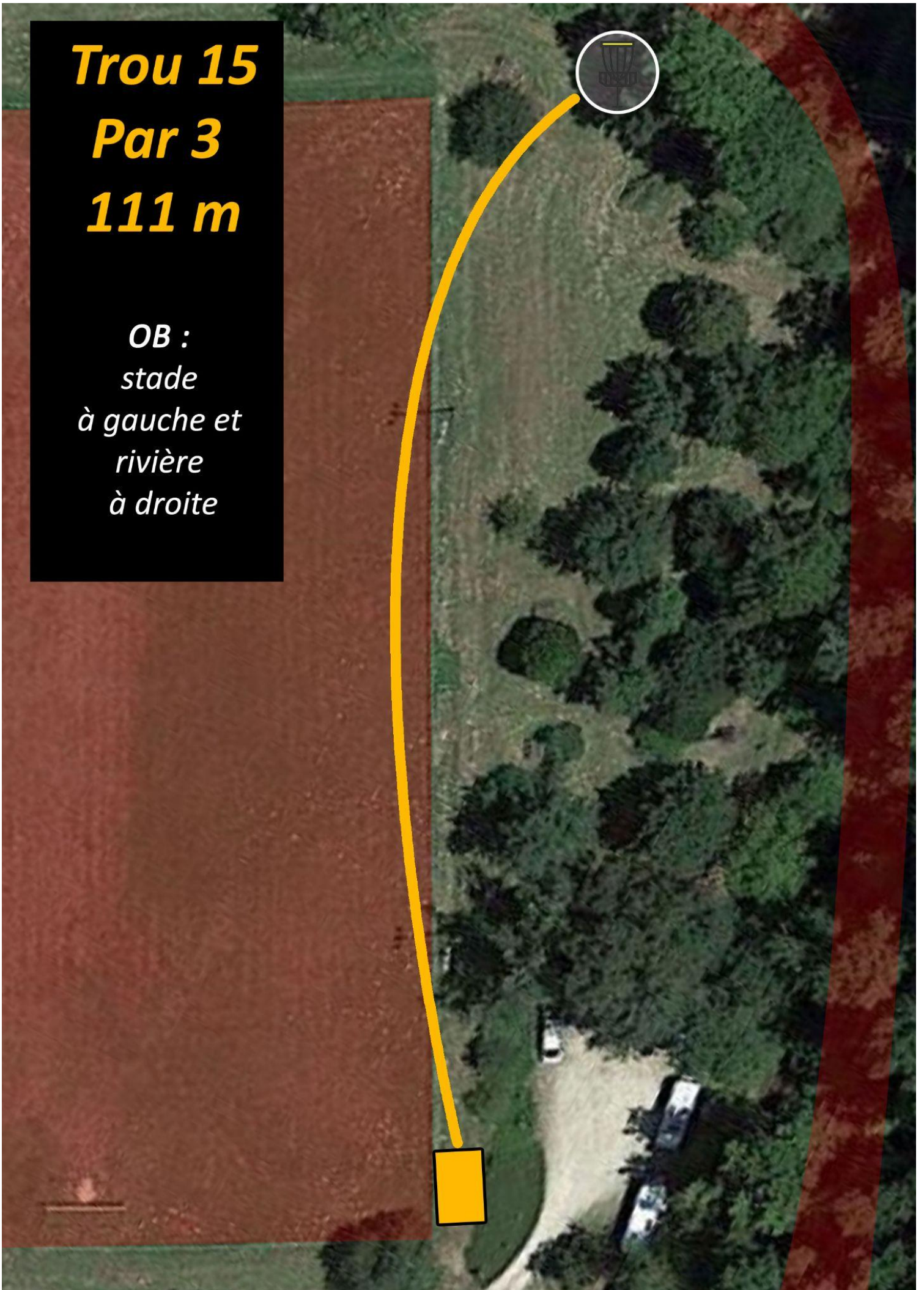
Trou 14
Par 3
85 m

OB :
la rivière et
au delà



Trou 15
Par 3
111 m

OB :
stade
à gauche et
rivière
à droite





***Trou 16
Par 3
95 m***

*OB :
rivière à
droite,
fairway du 17
et bush à
gauche*

Trou 17
Par 3
74 m

OB :
*Le stade et
le fairway
du 16*





Trou 18
Par 4
94 m

OB:
Stade
et la route

